



Til Leje - Kontor/Showroom

Havnegade 55, st. tv., 1058 København K



FALCH
ERHVERV

Om lejemålet

Drømmer du om et kontor eller showroom i et livligt område? Så er dette indbydende lejemål med fremragende beliggenhed lige ved havneløbet, Nyhavn, cykelbroen og Broens Gadekøkken noget for dig.

Lejemålet er 180 m² og er indrettet med entre, 3 gode rum med godt lysindfald, 2 mødelokaler, personalekøkken, depotrum samt et toilet. Lejemålet fremstår med flotte trægulve

Facaden strækker sig over 40 meter, og der er mulighed for at sætte folie op, efter nærmere aftale, således at man ikke kan undgå at blive bemærket af de mange turister og københavnere der færdes i området.

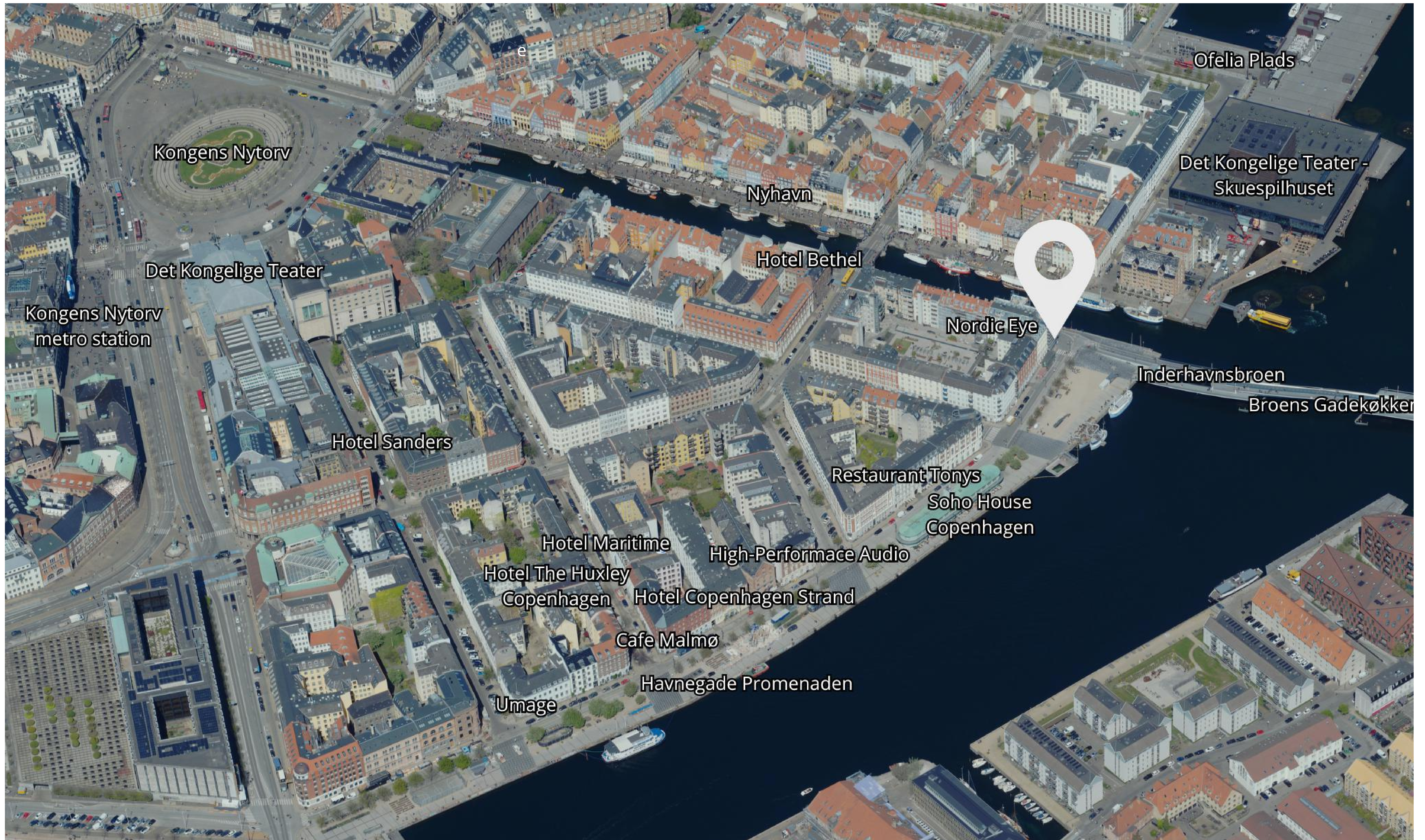
Ejendommen er opført i 1874 og bærer navnet Navigatørernes Hus hvilket faktisk stammer fra ejeren, der overtog ejendommen i 1920, og forsat ejer ejendommen i dag. Det er nemlig den selvejende institution af samme navn, Navigatørernes hus, hvis bestyrelse og repræsentantskab vælges af Danmarks Skibsførerforening og Dansk Styrmandsforening. Ejendommen bærer faktisk dels sin historie i arkitekturen, hvilket navnlig kan ses på kuplen, der er formet som en dykkerklokke.

Ejendommen og dermed lejemålet er centralt beliggende mellem populære restauranter, vinbarer, specialforretninger og turistattraktioner hvilket sikrer en konstant strøm af mennesker omkring lejemålet.

Der er offentlig parkering i området, men de fleste færdes på cykel eller til fods. Der er endvidere kun 600 meter til Kongens Nytorv, hvor alle Københavns metrolinjer krydser.

Hvis lejemålet har fanget jeres interesse, så kig nærmere på billederne, og kontakt os gerne for en uforpligtende dialog eller en fremvisning.

Området



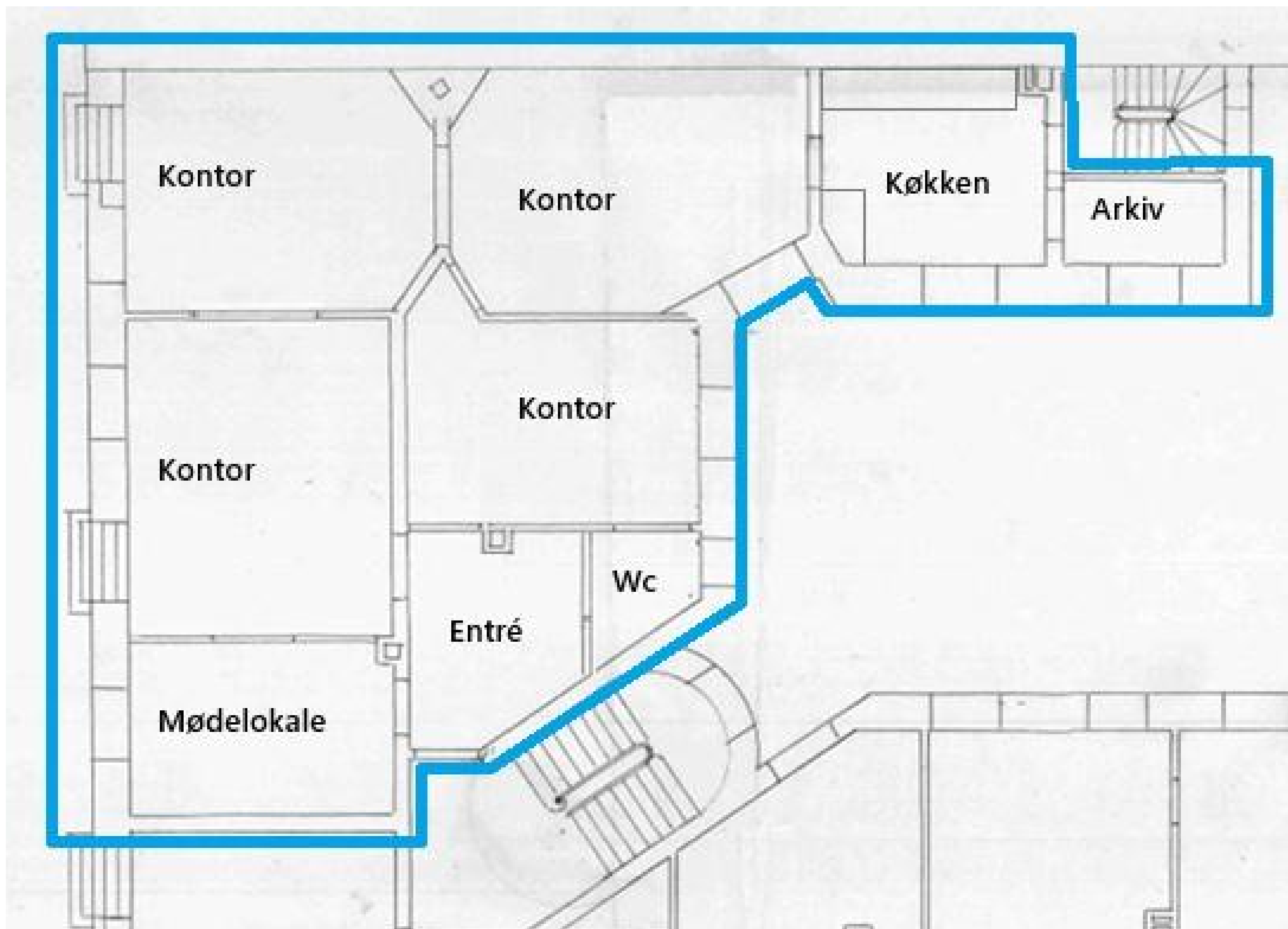
Lejevilkår

| | |
|--------------------------------------|-------------------------------|
| Areal | 180 m ² |
| Årlig leje | 381.924 kr. ekskl. moms |
| Månedlig leje | 31.827 kr. ekskl. moms |
| Forbrug (vand/varme) – aconto | 2.759 kr. pr. md. ekskl. moms |
| Driftsudgifter | Indeholdt i lejen |
| Anvendelse | Kontor/Showroom |
| Momsregistreret | Nej |
| Betalingsterminer | Månedsvi forud |
| Årlig regulering | NPI, dog min 3 % |
| Depositum | Svarende til 6 måneders leje |
| Overtagelsestidspunkt | Efter aftale |
| Overtagelsesstand | Som det er og forefindes |
| Opsigelsestid lejer | 2 år |
| Opsigelsestid udlejer | 4 år |
| Opsigelsesvarsel | 6 måneder |
| Indvendig vedligeholdelse | Lejer |
| Udvendig vedligeholdelse | Udlejer |
| Erhvervsbeskyttet lejemål | Ja |
| Afståelsesret | Nej |
| Fremlejeret | Nej |

Øvrige vilkår

| | |
|------------------------|--|
| Køkken | Ja |
| Toilet/Bad | Ja/Nej |
| Ventilation | Nej |
| Elevator | Nej |
| Kabling | Standardkabling |
| Belysning | Lejer etablerer selv egen belysning |
| Ruder | Thermo |
| Varme | Fjernvarme |
| Vand | Alment vandforsyningsanlæg |
| Energimærke | C |
| Planer | Lokalplan nr. 512 med tillæg 1 |
| Bevaringsværdig | Kategori 2 |
| Parkering | Offentlig gadeparkering samt p-huse i nærområdet |

Plantegning



Fotos



Fotos



Fotos



Kontakt



Sagsansvarlig

Steffen Falch

Erhvervsmægler, Diplom i vurdering, MDE

+45 20 64 39 06

sf@falcherhverv.dk

Falch Erhverv ApS
Rolighedsvej 11
1958 Frederiksberg C

+45 93 90 40 55

kontakt@falcherhverv.dk



Nicklas Lindvig

Erhvervsmægler, MDE

+45 29 84 55 58

nl@falcherhverv.dk



Henrik Voss

Erhvervsmægler, MDE

+45 25 70 35 77

voss@falcherhverv.dk



Stine V. Hansen

Sagskoordinator

+45 93904095

sh@falcherhverv.dk



William Johansen

Fotograf og

Studentermedhjælper

wj@falcherhverv.dk